

COPACAMU 2016

JEUDI 17 & VENDREDI 18 MARS
HOPITAL DE LA TIMONE, MARSEILLE

15^{ES} JOURNÉES MÉDICALES
13^{ES} JOURNÉES INFIRMIÈRES
DU COLLÈGE PACA DE
MÉDECINE D'URGENCE

CONFÉRENCE

SYMPOSIUM

TABLE RONDE

ATELIER

CAS
CLINIQUE



WWW.COPACAMU.COM



TRAUMATISÉS SÉVÈRES

17 Mars 2016
Dr. Philippe Garitaine



WWW.COPACAMU.COM



DES BONNES PRATIQUES FONDAMENTALES ?

HISTORIQUE, GROUPES DE TRAVAIL ADULTES ET ENFANTS

OBJECTIFS GENERAUX ET FILIERE TS

FORMATION, APPROPRIATION, EVALUATION, REGISTRE

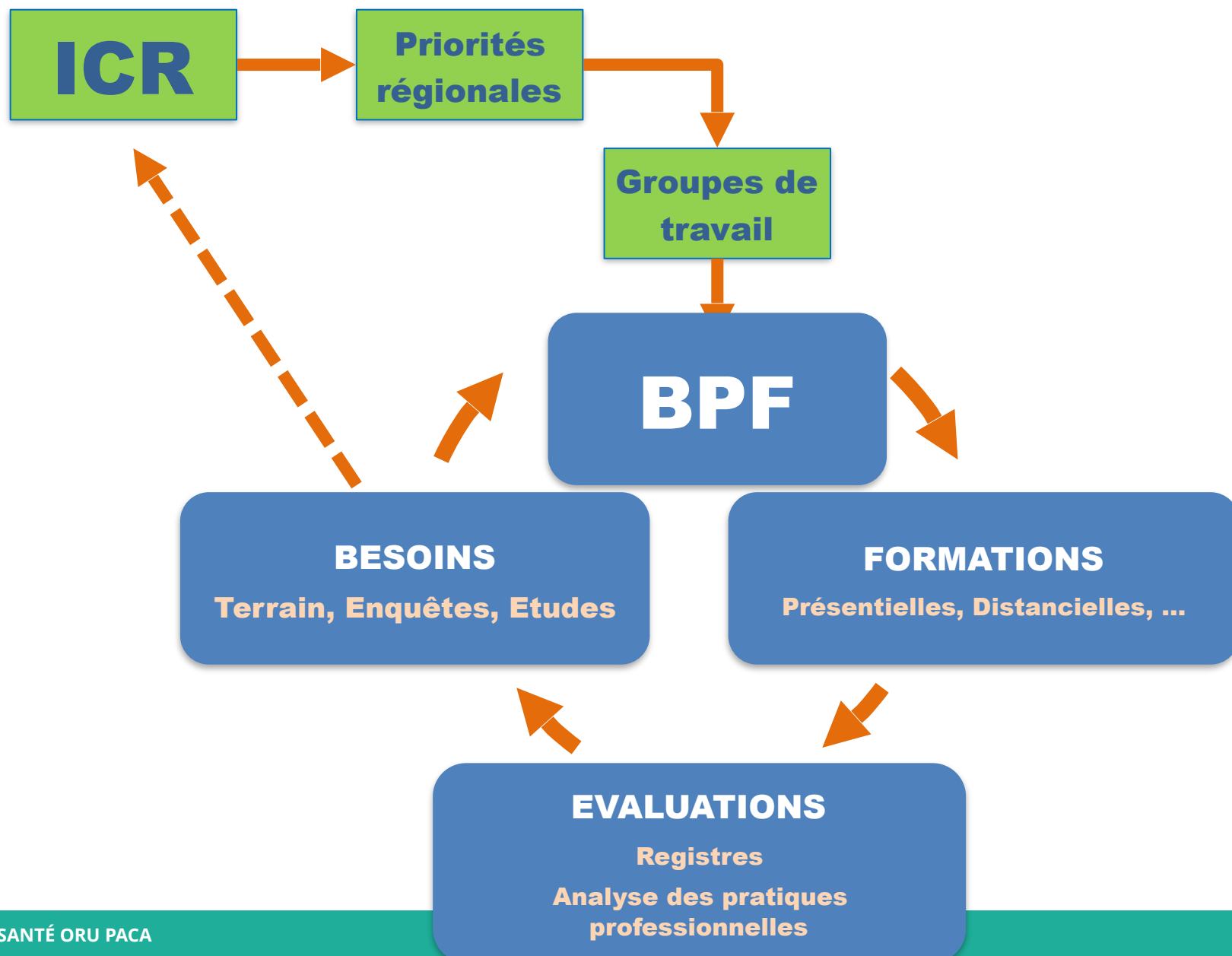
DES BONNES PRATIQUES FONDAMENTALES ?

HISTORIQUE, GROUPES DE TRAVAIL ADULTES ET ENFANTS

OBJECTIFS GENERAUX ET FILIERE TS

FORMATION, APPROPRIATION, EVALUATION, REGISTRE

Comment se fabrique une BPF ?



Les BPF déjà publiées et à venir ...

- Traumatisés sévères adultes
- Traumatisés sévères pédiatriques
- Diagnostics d'urgences : plateaux techniques requis
- Soins psychiatriques sans consentement
- Violence à l'hôpital
- AVC / télé-médecine
- Mineurs en crise aux urgences
- Imagerie et urgences

- Pour 2016 :
 - LATA
 - Durée de séjour gériatrique aux urgences

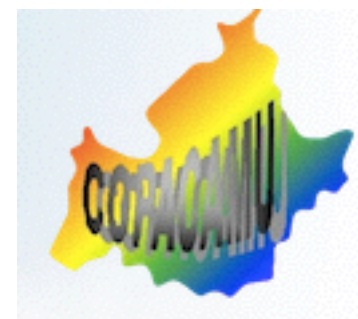
Où Trouver les BPF ?

Les Bonnes Pratiques Fondamentales rédigées par les groupes de travail régionaux sont accessibles sur les sites suivants :

www.orupaca.fr



www.copacamu.fr



DES BONNES PRATIQUES FONDAMENTALES ?

HISTORIQUE, GROUPES DE TRAVAIL ADULTES ET ENFANTS

OBJECTIFS GENERAUX ET FILIERE TS

FORMATION, APPROPRIATION, EVALUATION, REGISTRE

HISTORIQUE GROUPE DE TRAVAIL TS Adulte

2012

2013

2014

4 juillet

25 sept.

5 nov

27 novembre

28 janv.

12 mars

20 mars

Réunion
SMUR du
Var

PLENIERE
n°1

Ateliers

Ateliers

PLENIERE
n°2

Ateliers

PLENIERE
n°3

Présentation
à COPACAMU

Constitution des Groupes TS Adulte et Pédiatrique

ALAZIA Marc	DALMAS Jean-Luc	LANASPRE Bernard	PRUNET Bertrand
AUFFRAY Jean-Pierre	DELAPIERRE Laurence	LAPEYRE Nora	PUIDUPIN Alain
BAR Christian	DEMORY Didier	LE DREFF Pierre	QUINTARD Hervé
BARTOLI Jean-Michel	DUMONT Marie-Claude	LEMOEL Fabien	RAYMOND Jean-Jacques
BAZARBACHI Ahmad	DUPOND Marc	LEONE Marc	RENARD Aurélien
BEGE Thierry	DUPONT Didier	LEVRAUT Jacques	ROCH Antoine
BERTHET Jean	FIGUIERE Philippe	LUIGI Stéphane	RODRIGUES Filipe
BOUFFIES Joël	FOURNIER Marc	LOUIS Fabrice	RUIZ Ulysse
BOURCET Stéphane	FUNEL Nicolas	MICHELET Pierre	VALERO Philippe
BOURGEOIS Stéphane	GARITAINE Philippe	MONNIN Dominique	VERGNE Muriel
BRUDER Nicolas	GILANT Christophe	NIGOGHOSSIAN Pierre	VIRARD Fanny
BRUNET Christian	GONZALEZ Jean-François	PAQUIS Philippe	VIUDES Gilles
CANO Philippe	GRAVELINE Philippe	PETITJEAN Frédéric	WAROUX Stanislas
CARRET Vincent	GUIBELLINO Philippe	PEYTEL Eric	ZUNINO François-Marie
CHAUMOITRE Kathia	ICHAÏ Carole	POULIQUEN Gilbert	
COURANT Pierre	JAMMES Didier		
	JEGOT Estelle		
	KAISER Eric		
	LAMOUREUX Richard		

Constitution des Groupes TS Adulte et Pédiatrique

AFANETTI Michaël
BASTIANI Florence
BOLLINI Gérard
COINTIN Michel
DEJOANNIS Christiane
DEMORY Didier
DUMONT Marie-Claude
DUPONT Audrey
DUPONT Didier
GARITAINE Philippe
GIGNOUX Laure
HAAS Hervé
JEGOT Estelle
JIMENEZ-SANNE Caroline
KERBAUL François

LAMBERT Romain
LAMBERT-PLATINO Tiziana
LAMOUREUX Sylvie
LEHORS Hélène
MILLIAT Laurence
MIRAMONT Sophie
MONNIN Dominique
PAUT Olivier
PETIT Philippe
PINCEMAILLE Olivier
SOLLA Federico
TOESCA Richard
TSAPIS Michaël
VALLI François
VIUDES Gilles

DES BONNES PRATIQUES FONDAMENTALES ?

HISTORIQUE, GROUPES DE TRAVAIL ADULTES ET ENFANTS

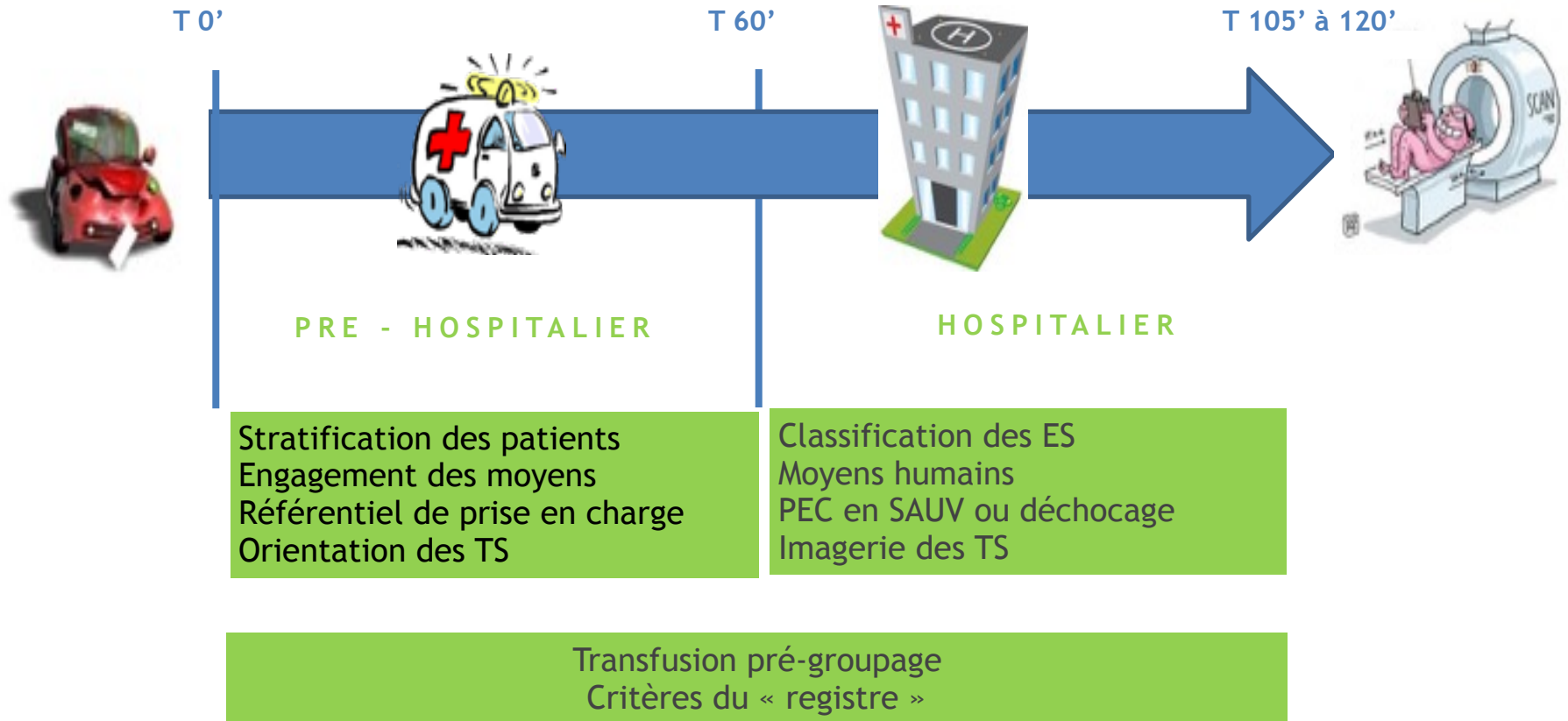
OBJECTIFS GENERAUX ET FILIERE TS

FORMATION, APPROPRIATION, EVALUATION, REGISTRE

OBJECTIFS GENERAUX

- **Mettre en place une filière de PEC des traumatisés sévères :**
 - L'objectif est de diminuer la morbi-mortalité de ce qui constitue la première cause de décès du sujet jeune dans le monde et particulièrement en France.
- **L'organisation d'un réseau :**
 - Facilite l'interface entre tous les acteurs de la chaîne.
 - Permet de développer un langage commun, des procédures de PEC basées sur des recommandations, et une expérience commune.
 - Permet de partager des dispositifs et objectifs éducatifs.
 - Permet la reconnaissance et la coopération entre professionnels.
 - Permet une meilleure utilisation et mutualisation des ressources en fonction des besoins réels
 - Permet une identification des besoins de la région.
- **L'ensemble des éléments ci dessus permet au final :**
 - l'orientation des patients vers des centres adaptés à leur état dans les meilleurs délais et les meilleures conditions de prise en charge et de transport. Cette prise en charge organisée et raisonnée s'accompagne d'une réduction de mortalité et d'une amélioration du pronostic.

Filière TS Adulte et Pédiatrique



DES BONNES PRATIQUES FONDAMENTALES ?

HISTORIQUE, GROUPES DE TRAVAIL ADULTES ET ENFANTS

OBJECTIFS GENERAUX ET FILIERE TS

FORMATION, APPROPRIATION, EVALUATION, REGISTRE

Formation, Appropriation, Evaluation, Registre

- Dès la publication des BPF s'est posé à nous, en même temps que se mettait en place le groupe de travail sur les TS Enfants, la question de la diffusion et de l'appropriation de ces BPF par les équipes des urgences de la région PACA, condition indispensable à la bonne structuration de la filière TS.
- **Un constat** : plus de 50 SU en PACA, un public mixte pluridisciplinaire (600 Médecins, 1500 soignants), une hétérogénéité des établissements, de la taille des services, etc..
- **Une nécessité** : Assumer et assurer le plus complètement possible ce travail mais aussi sa diffusion. Le choix est donc fait et l'ORUPACA demande la reconnaissance d'OGDPC pour mettre en place la diffusion et la formation sur ces BPF.
- **2 formats de formation sont retenus d'emblée**: la formation présentielle afin de cibler le plus grand nombre dans des soirées sur le thème des TS et l e-learning seule solution permettant à terme d'avoir la possibilités de cibler 100% des « apprenants »
- **Un Format de soirée est donc constitué** :
 - 1 seul thème celui de la BPF considérée,
 - 2 topos d'experts (1 présenté par un expert local et un autre par un expert issu d'un ES de recours type Trauma Center niveau 1),
 - 2 cas cliniques sur le thème (1 pre-hospitalier et 1 hospitalier présentés par des locaux).
 - Mise en Place d'un quizz avant/après pour évaluer la progression des apprenants.
 - Durée 120 mn.

Formation, Appropriation, Evaluation, Registre

- **A ce jour :**

- **7 soirées ont eu lieu :**
 - Gassin/Fréjus (Oct-nov 2014 « soirées pilotes »), Draguignan (janv 2015, Dr Minguet), Avignon (Sept 2015, Dr Bourgeois), Martigues (Dec 2015, Dr Luigi), Gap (Janvier 2016, Dr Baghioni), Aix en Provence (Janv 2016, Dr Bultel) Nice (Mars 2016, Pr Levraut)
- **Sont intervenus :** 5 PU-PH (Pr Carles, Kerbaul, Leone, Levraut, Michelet), plus de 20 Médecins et soignants issus des ES du bassin de la soirée.
- **Ont été formés :** 670 personnes à ce jour (60% soignants, 40% médecins)
- **Evaluation de la formation :**
 - Programme soirée : 95 % satisfaits/très satisfaits
 - Horaires adaptés : 70% oui, 30 % non
 - Organisation appréciée: 95% oui
 - Cas cliniques : 98 % Très satisfaits/satisfaits
 - Topos experts : 98 % Très satisfaits/satisfaits
 - Quizz : 93 % très satisfaits/satisfaits
 - Objectif atteint : 97% oui.

- **A venir :**

- **3 soirées :** Marseille Hop Nord (11 Mai 2016, Pr Léone), Hyères (14 Juin 2016, Pr Meaudre), Soirée de rattrapage en Octobre pour finaliser le cycle des formations TS Adultes.
- **Objectif Final du présentiel :** 1000 formés sur la Région en présentiel ce qui ferait env. 50% des effectifs, taux de pénétration très satisfaisant.

Formation, Appropriation, Evaluation, Registre

- Un second format est promu pour l'appropriation des BPF : Le e-learning, un site en voie de finalisation

BPF Traumatisés sévères adultes

Accueil > BPF trauma sévère

NAVIGATION

- Accueil
- Tableau de bord
- Pages du site
- Cours actuel
 - BPF trauma sévère**
 - Participants
 - Badges
 - Prise en charge du traumatisé sévère adulte
 - Forum du traumatisé sévère adulte
 - BPF prise en charge du traumatisé sévère adulte
 - Avis d'expert
 - Cas clinique de la semaine
 - Mes cours

ADMINISTRATION

- Administration du cours
- Me désinscrire de BPF trauma sévère
- Notes

Prise en charge du traumatisé sévère adulte Votre progression 0%

L'objectif de ce cours est de faire connaître les bonnes pratiques fondamentales (BPF) régionales pour la prise en charge médicale des traumatisés sévères Adulte

- Qu'est ce qu'une Bonne Pratique Fondamentale ?
- Explication du Dr Bar du CH Brignoles

Forum du traumatisé sévère adulte

C'est un forum ouvert pour poser des questions à nos experts sur le sujet

- Forum du traumatisé sévère adulte

BPF prise en charge du traumatisé sévère adulte

Cette section est la partie apprentissage. Elle contient les textes de référence et des QCM. La lecture des références et la validation des QCM permettent de valider la partie apprentissage et d'obtenir son badge électronique de connaissance des bonnes pratiques prise en charge du traumatisé sévère adulte.

- Textes de référence.**

Chaque texte est sous forme PDF et peut être téléchargé. Ils sont indexés.

 - BPF prise en charge pré-hospitalière : Le référentiel
 - Texte officiel
 - BPF prise en charge hospitalière : le référentiel
 - Texte officiel
 - BPF choc hémorragique : le référentiel.
 - Texte officiel
- Quizz**
 - Quizz prise en charge des traumatisés sévères adultes

Avis d'expert

Informations et ressources supplémentaires

- La triade létale
- Explications du Dr Stéphane Luigi du CH Martigues
- Les critères de Vittel
- Explications du Dr François Marie Zunino du CH Aix en Provence
- Orientation des patients
- Explications du Pr Marc Leone du CH Nord

Cas clinique de la semaine

Chaque semaine un petit cas clinique pour ne pas perdre la main...

- Un run à Salon
- Cas clinique sur les Bonnes Pratiques Fondamentales du Traumatisme Sévère de l'adulte en pré-hospitalier du Dr PEYRIAS.
- Non med à Martigues
- Cas clinique sur les Bonnes Pratiques Fondamentales du Traumatisme Sévère de l'adulte en pré-hospitalier du Dr PEYRIAS.

RECHERCHE FORUMS

Recherche avancée

ÉVÈNEMENTS À VENIR

- BPF Traumatisés sévères adultes
- jeudi 3 mars, 19:00
- Aller au calendrier...
- Nouvel événement...

ACTIVITÉ RÉCENTE

Activité depuis le vendredi 26 février 2016, 21:30

- Rapport complet des activités récentes...
- Aucune activité récente

Formation, Appropriation, Evaluation, Registre

- **L'évaluation des pratiques** : elle a débuté comme en témoigne l'article* sorti à l'automne 2015 rédigé par nos confrères du Trauma Center Niveau 1 de l'HIA Toulon et qui montre une évolution significative à la fois de la patientèle adressée au Trauma Center mais aussi de la qualité de la mise en condition de ces patients.

**(SP Corcostegui, S Beaume, B Prunet et al, (2015), Impact de la mise en place d'une filière régionale de traumatologie sur l'activité d'un centre référent. Ann Fr Med Urg 5:290-300)*

- **Création du registre TS** : Les demandes CCTIRS et CNIL pour l'autorisation à tenir un registre sur les TS est en cours de finalisation et la constitution effective du registre est maintenant quasi d'actualité.
- **Avenir** :
 - Relecture par groupes pléniers des BPF TS Adultes pour actualisations/corrections/modifications.
 - Finalisation télé-enseignement au travers de la plateforme de e-learning.
 - Recueil des données du registre et exploitation régionale de ces données.
 - Etc..

Merci pour votre
attention



e-SANTÉ
ORU PACA



Contact



Dr. Garitainne Philippe



04 98 08 00 80



pgaritainne@orupaca.fr



www.orupaca.fr

GIP E-SANTÉ ORU PACA
145 Chemin du Palyvestre
83400 HYERES

